

# Sortie 5 A

# TRANSFORMATEURS d'INTENSITE A CIRCUIT OUVRANT

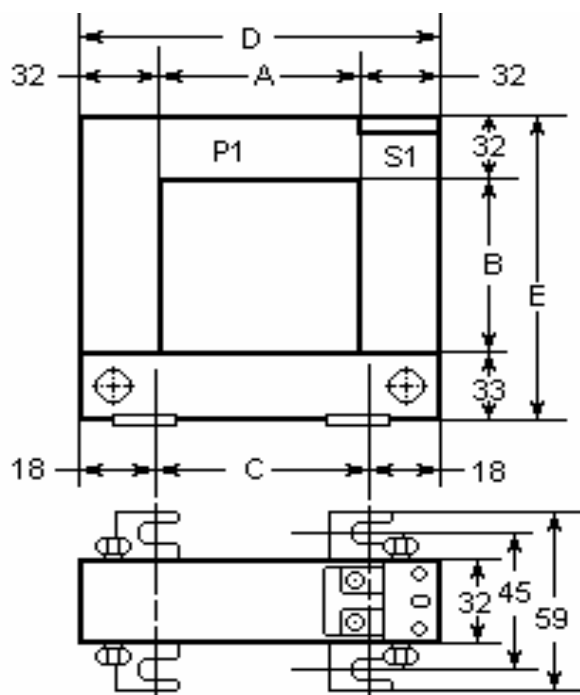
Les transformateurs ont été conçus afin de permettre un montage aisé sur des installations déjà en fonctionnement. Leur noyau ouvrant permet un montage sans aucune coupure de câble et sans sectionner aucune barre.

Tandis que la connexion des transformateurs de courant conventionnels nécessite une intervention du circuit primaire, les transformateurs type TP permettent l'ouverture de leur circuit magnétique.

- La mise en place s'effectue donc sans rupture du circuit électrique

- Le gain de temps de mise en oeuvre se traduit par une diminution considérable des coûts d'installation.

- **Faible dimensions**
- **Isolant ABS ininflammable**
- **Isolement primaire /secondaire de 0,6 à 3 kV**
- **Plombage du boîtier de connexion**
- **Pont de court-circuit possible au montage courant primaire de de 100 à 5000 A**
- **Sortie secondaire 5A ( 1A également)**
- **Grande précision et fiabilité**



TYPE	A	B	C	D	E
TP-23	20	30	51	89	111
TP-58	50	80	78	114	145
TP-88	80	80	108	144	145
TP-812	80	120	108	114	185
TP-816	80	160	120	184	245

CODE	TYPE	A	mm
M70111	TP-23	100/5	20*30
M70112	TP-23	150/5	20*30
M70113	TP-23	200/5	20*30
M70114	TP-23	250/5	20*30
M70115	TP-23	300/5	20*30
M70116	TP-23	400/5	20*30

M70121	TP-58	250/5	50*80
M70122	TP-58	300/5	50*80
M70123	TP-58	400/5	50*80
M70124	TP-58	500/5	50*80
M70125	TP-58	600/5	50*80
M70126	TP-58	750/5	50*80
M70127	TP-58	800/5	50*80
M70128	TP-58	1000/5	50*80

M70131	TP-88	250/5	80*80
M70132	TP-88	300/5	80*80
M70133	TP-88	400/5	80*80
M70134	TP-88	500/5	80*80
M70135	TP-88	600/5	80*80
M70136	TP-88	750/5	80*80
M70137	TP-88	800/5	80*80
M70138	TP-88	1000/5	80*80

M70141	TP-812	500/5	80*120
M70142	TP-812	600/5	80*120
M70143	TP-812	750/5	80*120
M70144	TP-812	800/5	80*120
M70145	TP-812	1000/5	80*120
M70146	TP-812	1200/5	80*120
M70147	TP-812	1250/5	80*120
M70148	TP-812	1500/5	80*120

M70151	TP-816	1000/5	80*160
M70152	TP-816	1500/5	80*160
M70153	TP-816	2000/5	80*160
M70154	TP-816	2500/5	80*160
M70155	TP-816	3000/5	80*160
M70156	TP-816	4000/5	80*160
M70157	TP-816	5000/5	80*160

# CARACTERISTIQUES TECHNIQUES

TI23	Classe 0,5	Classe 1	Classe 3
Intensité	VA	VA	VA
100			1,5VA
150			2VA
200		1,5VA	2,5VA
250		2VA	4VA
300	1,5VA	4VA	6VA
400	2,5VA	6VA	10VA

TI58	Classe 0,5	Classe 1	Classe 3
Intensité	VA	VA	VA
250	1	2	4
300	1,5	3	6
400	1,5	3	10
500	2,5	5	15
600	2,5	5	17,5
750	3	6	18
800	3	7	19
1000	5	10	20

TI88	Classe 0,5	Classe 1	Classe 3
Intensité	VA	VA	VA
250	1	2	4
300	1,5	3	6
400	1,5	3	10
500	2,5	5	15
600	2,5	5	17,5
750	3	6	18
800	3	7	18
1000	5	10	20

TI812	Classe 0,5	Classe 1	Classe 3
Intensité	VA	VA	VA
500	-	4	12
600	-	5	14
750	2,5	6	17
800	3	7	18
1000	5	9	20
1200	6	11	24
1250	7	15	28
1500	8	17	30

## CARACTERISTIQUES COMMUNES

Electriques		Mécaniques	
Conformité aux normes	CEI185 VDE 0414 NFC42502	Matériau du boîtier	ABS
Fréquence d'utilisation	50- 60 Hz	Poids	TI23 0,75kg TI58 0,90kg TI88 1,00kg TI812 1,20kg
Niveaux d'isolement nominaux	0,6/3 kV	temp d'utilisation	-10°/50°C
Courant de courte durée admissible	20 In/1 sec.	Bornes secondaires	pour pont de court-circuit.
Valeur de courant crête admissible	2,5 In*	Pattes de fixation	amovibles livrées avec l'appareil
Courant d'échauffement permanent	1,2 In		
Classe d'isolation	E		
Facteur de sécurité	M5		